

CONTACTS

Yves PITOU
Responsable France

CHIFFRES CLÉS

CA (2015) : 5 M€
Effectif : 30

MASTERCAM

PRÉSENTATION / SAVOIR-FAIRE

MASTERCAM - YP TECHNOLOGIE importe et diffuse les **logiciels de FAO MASTERCAM** en France, Belgique et Maghreb.

MASTERCAM est une gamme de logiciels de FAO mécanique pour la **programmation des machines-outils à CN** de fraisage 2 à 5 axes, tournage simple ou complexe, décolletage et l'électro-érosion à fil.

MASTERCAM, développé depuis 1983 aux USA par la société CNC software, Inc, est le logiciel de FAO mécanique le plus vendu au monde (plus de 200 000 licences diffusées).

En France plus de 1500 sociétés programment leurs MOCN avec MASTERCAM. La distribution des logiciels est réalisée par un réseau de sociétés indépendantes de la structure d'importation.

Chaque distributeur est un véritable centre de compétence en productique, capable de fournir MASTERCAM la formation, les post-processeurs ainsi que des prestations complémentaires comme des liaisons machines-outils ou du développement spécifique.

L'ensemble, importation plus distribution, compte environ 30 personnes et réalise un CA annuel d'environ 5 millions d'euros.

PRODUITS COMMERCIALISÉS

Logiciels pour machines-outils	1					
Logiciels de FAO (fabrication)	1					

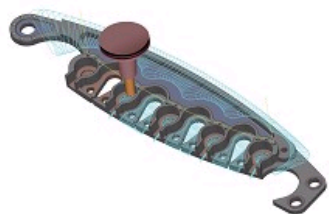
MARQUES REPRÉSENTÉES

1 MASTERCAM



Dynamic Motion : L'usinage du futur est disponible !

MASTERCAM



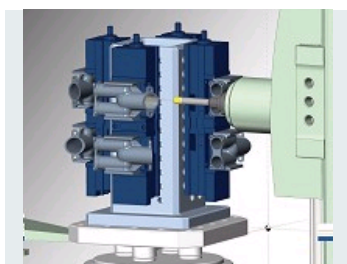
EXEMPLE DE TRAJECTOIRES D'OUTIL
"DYNAMIC MOTION" EN FRAISAGE 2,5D



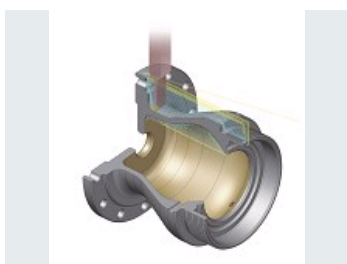
FRAISAGE 3D



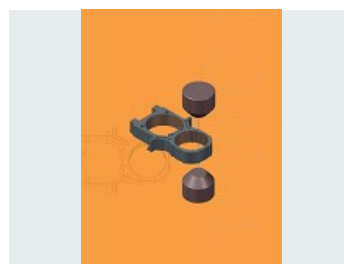
FRAISAGE 5 AXES SIMULTANÉS



FRAISAGE 2,5 AXES PLUS AXE
ROTATIF



EXEMPLE DE TOURNAGE



EXEMPLE DE DÉCOUPE FIL

NOUVEAUTÉS ET PRODUITS PHARES

Nouveauté de **MASTERCAM X9** :

Disposer d'une licence MASTERCAM X9 donne droit d'utilisation, tour à tour, de la version MASTERCAM pour SolidWorks correspondante.

MASTERCAM pour SolidWorks est la version de FAO intégrée à la CAO leader du marché. Les fonctions d'usinage sont identiques à celles de MASTERCAM en version autonome. Les fonctions de modélisation de MASTERCAM sont remplacées par SolidWorks. L'associativité géométrie/parcours d'outils, fondamentale en usinage mécanique, est totale.

L'utilisateur de MASTERCAM X9 a le choix de créer le programme d'usinage d'une pièce dans MASTERCAM ou dans MASTERCAM pour SolidWorks.
C'est la productivité à la carte !

RÉFÉRENCES

LES SOCIÉTÉS UTILISATRICES DE MASTERCAM USINENT DES PIÈCES POUR TOUS LES DOMAINES TRADITIONNELS DE L'INDUSTRIE : AÉRONAUTIQUE, MACHINERIE, OUTILLAGE, MOULES, MODÈLES, MÉDICAL, COMPOSITES; MAIS AUSSI POUR LA LUNETTERIE, LA BIJOUTERIE, LA FABRICATION D'INSTRUMENTS DE MUSIQUE...



SYMOP
Membre de la FIM